



AJUNTAMENT DE SANT BOI DE LLOBREGAT

BUTLLETÍ ESTADÍSTIC DE SANT BOI

**Estadístiques 2014
de viatgers en
transport públic**



OBSERVATORI DE LA CIUTAT

Ajuntament de Sant Boi de Llobregat

**Unitat d'Assistència a la
Planificació i l'Avaluació**

Plaça de l'Ajuntament, 1
08830 Sant Boi de Llobregat
Tel. 93 635 12 00

planific@santboi.cat

<http://observatori.santboi.cat>

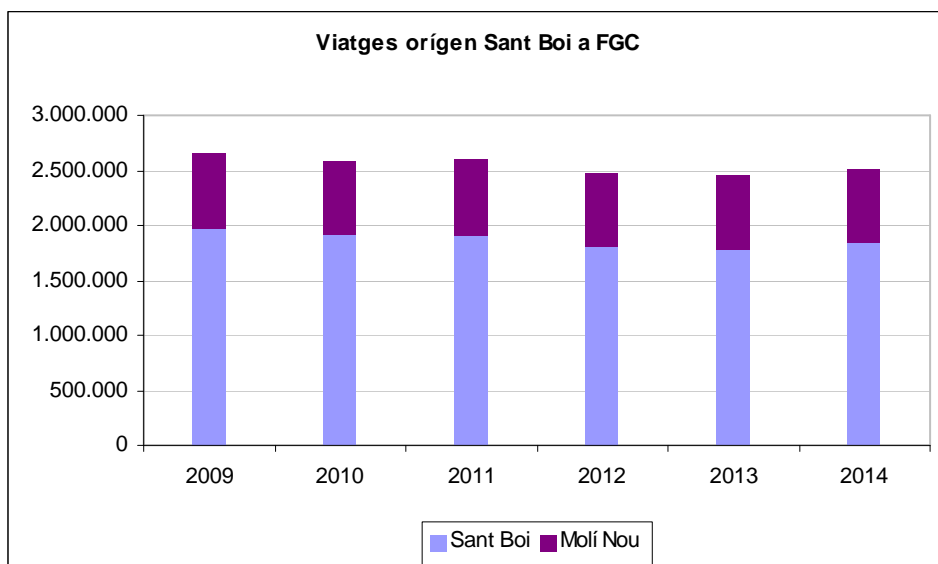
FERROCARRILS DE LA GENERALITAT DE CATALUNYA

El nombre de viatges en FGC va augmentar un 2,5% durant el 2014

En relació al nombre de viatges de l'any anterior, el nombre de viatges amb origen a alguna de les dues estacions de FGC a Sant Boi va augmentar de més de 60.000, un increment anual del 2,5%.

Estació d'origen	2010	2011	2012	2013	2014	variació 2013-2014
Sant Boi	1.900.187	1.902.592	1.796.974	1.785.399	1.833.560	2,70%
Molí Nou	680.259	704.430	675.183	665.433	679.763	2,15%
TOTAL FGC	2.580.446	2.607.022	2.472.157	2.450.832	2.513.323	2,55%

L'augment va ser una mica superior a l'estació de Sant Boi, des d'on van sortir un 2,7% més de viatges que al 2013; l'increment a l'estació de Molí Nou va ser del 2,15%.



Font: elaboració pròpia a partir de les dades facilitades per Ferrocarrils de la Generalitat de Catalunya.

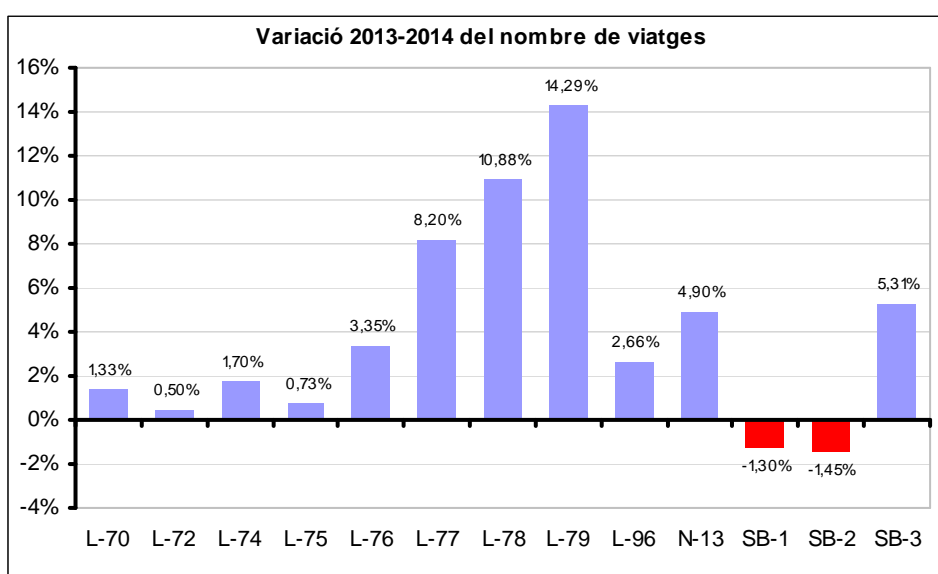
XARXA D'AUTOBUSOS

El nombre de viatges en autobús augmenta un 3,37%

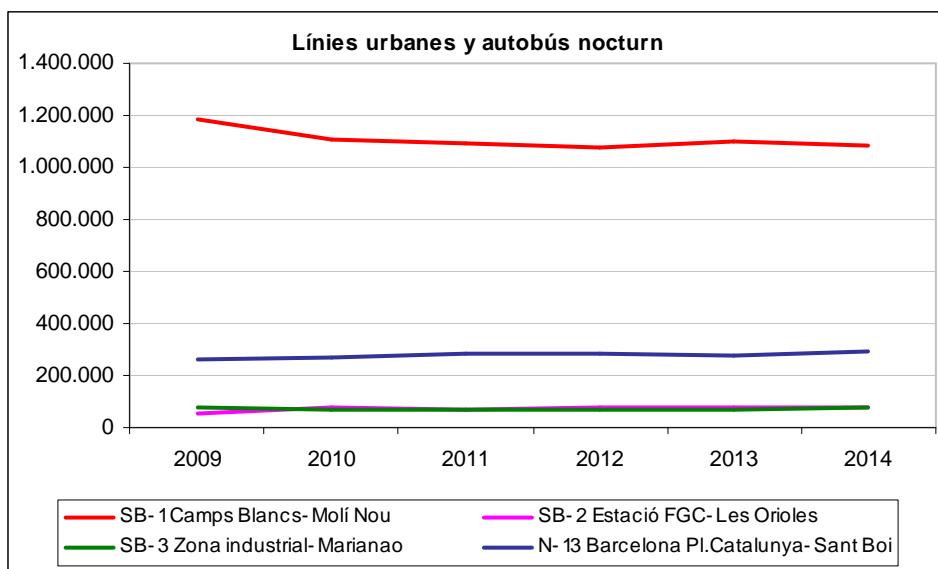
Durant el 2014 les línies d'autobús que tenen origen o destí al nostre municipi van registrar gairebé 10 milions de viatges, un 3,37% més que l'any anterior. Totes les línies interurbanes van registrar augments del nombre de viatges, mentre que les línies urbanes de Sant Boi van registrar un lleu descens.

Entre les línies urbanes, la línia SB-1, la més utilitzada amb diferència (més d'un milió de viatges anuals) va tenir un 1,3% menys de viatge que l'any anterior, descens similar al que va patir la línia SB-2. En canvi, la línia SB-3 va registrar un augment del 5,3% de viatges en relació al 2013.

Línia	Recorregut	2010	2011	2012	2013	2014	variació 2013-2014
L-70	Barcelona Pl. Espanya-Sant Boi	1.175.347	1.182.996	1.106.441	1.059.014	1.073.084	1,33%
L-72	Barcelona Pl. Espanya-Sant Boi	1.279.549	1.343.950	1.314.302	1.251.257	1.257.452	0,50%
L-74	Sant Boi-Cornellà	414.130	375.646	389.330	396.744	403.496	1,70%
L-75	Sant Boi-Cornellà	464.152	463.795	477.521	495.256	498.883	0,73%
L-76	Santa Coloma-Sant Boi	103.129	111.138	112.744	120.523	124.558	3,35%
L-77	Sant Boi-Aeroport	261.285	311.931	315.761	321.289	347.623	8,20%
L-78	Sant Boi-Ei Prat	565.603	582.851	560.061	505.305	560.306	10,88%
L-79	Sant Boi-Barcelona Diagonal	70.507	566.009	681.887	822.075	939.585	14,29%
L-96	Sant Boi-Castelldefels	2.299.970	2.334.867	2.301.706	2.318.512	2.380.222	2,66%
N-13	Barcelona Pl.Catalunya-Sant Boi	268.543	284.153	281.877	279.178	292.870	4,90%
TOTAL INTERURBANES		6.902.215	7.557.336	7.541.630	7.569.153	7.878.079	4,08%
SB-1	Camps Blancs-Molí Nou	1.111.526	1.089.813	1.080.073	1.096.327	1.082.113	-1,30%
SB-2	Estació FGC-Les Orioles	73.675	67.441	75.822	75.584	74.487	-1,45%
SB-3	Zona industrial-Marianao	69.649	68.115	71.107	69.576	73.270	5,31%
TOTAL URBANES		1.254.850	1.225.369	1.227.002	1.241.487	1.229.870	-0,94%
TOTAL BUS		8.157.065	8.782.705	8.768.632	8.810.640	9.107.949	3,37%



Per últim, la línia N13 d'autobusos nocturns, que connecta Sant Boi amb la Plaça de Catalunya de Barcelona també va registrar un augment del nombre de viatges, concretament de gairebé un 5% en relació a l'any anterior.



Font: elaboració pròpia a partir de les dades facilitades per l'Entitat Metropolitana del Transport